



Ziua

și

noaptea



Pământul este a treia planetă din Sistemul Solar.

Pământul se mai numește și Terra și este singura planetă pe care există viață. I se mai spune și Planeta Albastră, fiindcă văzut din spațiu, Pământul are culorile albastru închis și alb datorită oceanelor și norilor din atmosferă.



Pământul se rotește, în același timp, atât în jurul Soarelui, cât și în jurul propriei axe.

Axa este o linie imaginară ce trece prin centrul Pământului.

O rotație completă a Pământului în jurul Soarelui durează 365 zile, adică un an întreg.

O rotație completă a Pământului în jurul axei sale durează 24 de ore.

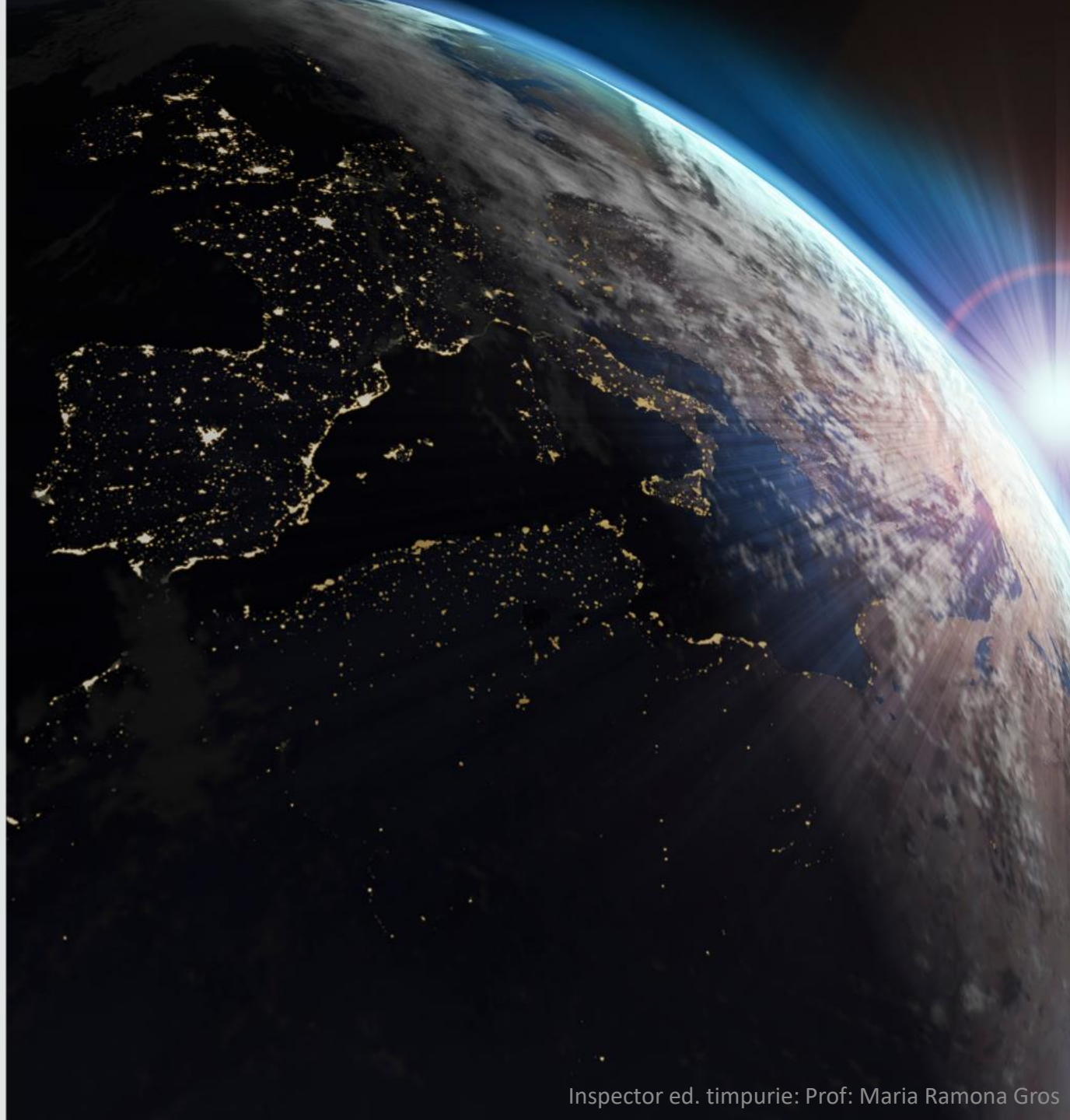
În funcție de poziția Pământului către Soare, se formează anotimpurile și se diferențiază ziua față de noapte.

Soarele răsare din Est și apune în Vest.

Datorită rotației Pământului în jurul propriei axe, doar jumătate din globul pământesc este cu fața spre Soare, pentru o perioadă de timp.

În partea luminată de către Soare, este zi.

Cealaltă parte a globului este în umbră și nu primește lumina Soarelui. În această parte a Pământului, este noapte.



Pentru că axa Pământului este ușor înclinată, zilele și nopțile nu sunt egale, nu durează 12 ore fiecare.

Durata zilelor și a nopților se modifică și pe parcursul anului, în funcție de anotimp, deoarece Pământul se rotește în jurul Soarelui și își schimbă poziția.

Ce putem vedea pe timpul zilei pe cer?



Ce putem vedea pe timpul nopții pe cer?

Pe timpul zilei, pe cer putem observa:

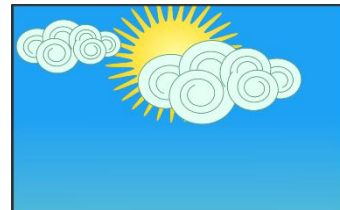
Nori



Soare



Cerul albastru
deschis



Curcubeul

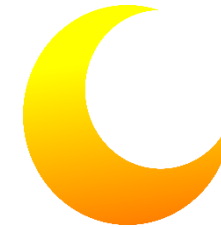


Pe timpul nopții, pe cer putem observa:

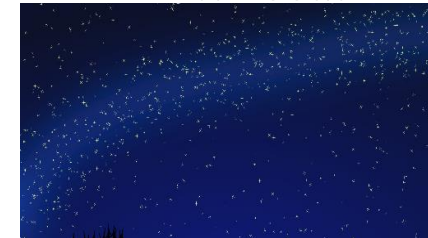
Stelele



Luna

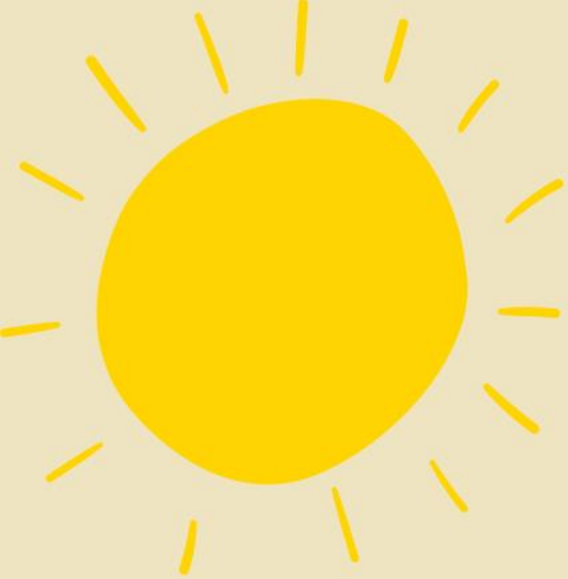


Cerul
întunecat



Stele căzătoare





ACTIVITĂȚI DESFĂȘURATE PE TIMPUL ZILEI



ACTIVITĂȚI DESFĂȘURATE SEARA/ PE TIMPUL NOPTII



Viețuitoarele pe timpul nopții- curiozități

Bufnița și liliacul sunt păsări care au o vedere mai bună pe parcursul nopții și sunt mai active noaptea. Ziua, lumina le deranjează.



Atât plantele cât și animalele simt succesiunea zilelor și a nopților. Există plante și animale nocturne, care sunt mai active noaptea.

Licuricii sunt niște insecte al căror corp luminează pe timpul nopții.



Hamsterii sunt activi noaptea. Ei caută și adună hrana în adăposturile lor.



Ariciul doarme pe timpul zilei iar seara și noaptea caută mâncare.



Regina nopții și lăleaua sunt plante care își deschid florile pe timpul nopții.

